



MANUALE DI INSTALLAZIONE

FRANGISOLE ELETTRICO PER PERGOLA



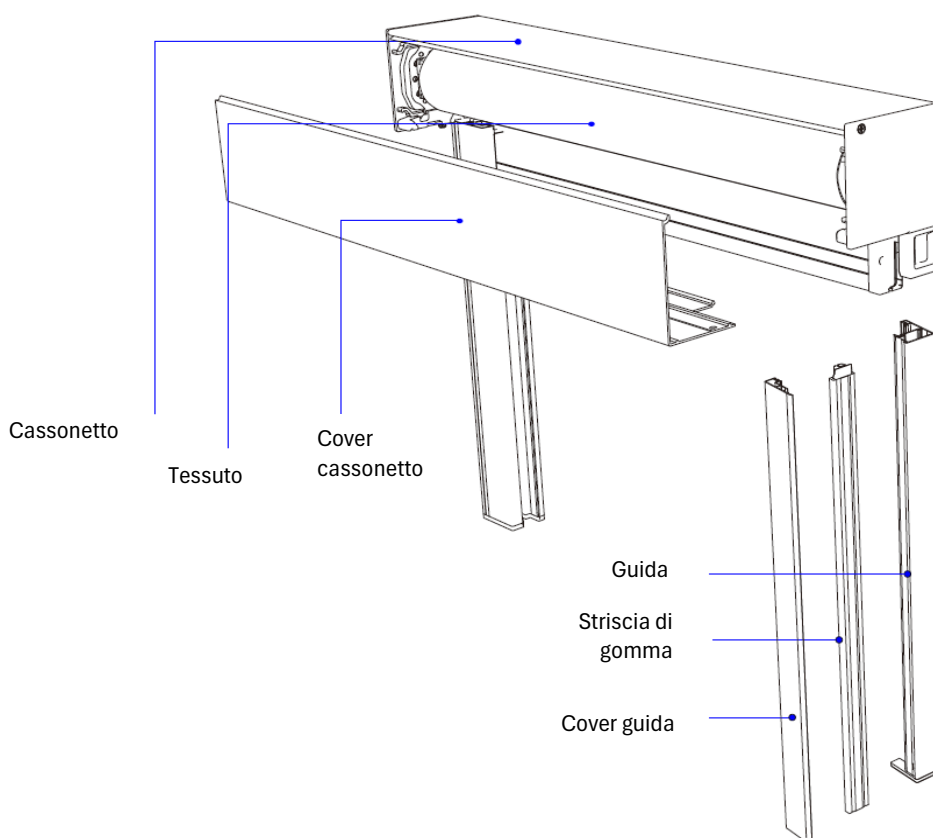
GLG DISTRIBUZIONE SRL Via Europa 22, 47035, Gambettola (FC) Tel. 0547.301177 mail:
info@glgdistribuzione.it - sito: www.glgdistribuzione.it

AVVERTENZE

Prima di installare il frangisole assicurarsi che la pergola sia montata alla perfezione.

Le misure devono coincidere perfettamente fra la parte alta e la parte bassa della pergola. I 4 pali devono essere perfettamente a piombo. Non montare se la pergola è installata in pendenza o su superfici non regolari e piane. La mancata osservazione di quanto specificato sopra può comportare un funzionamento non corretto del frangisole o una scorrevolezza non perfetta. L'azienda non si assume nessuna responsabilità in caso di mancato funzionamento.

1 - COMPONENTI

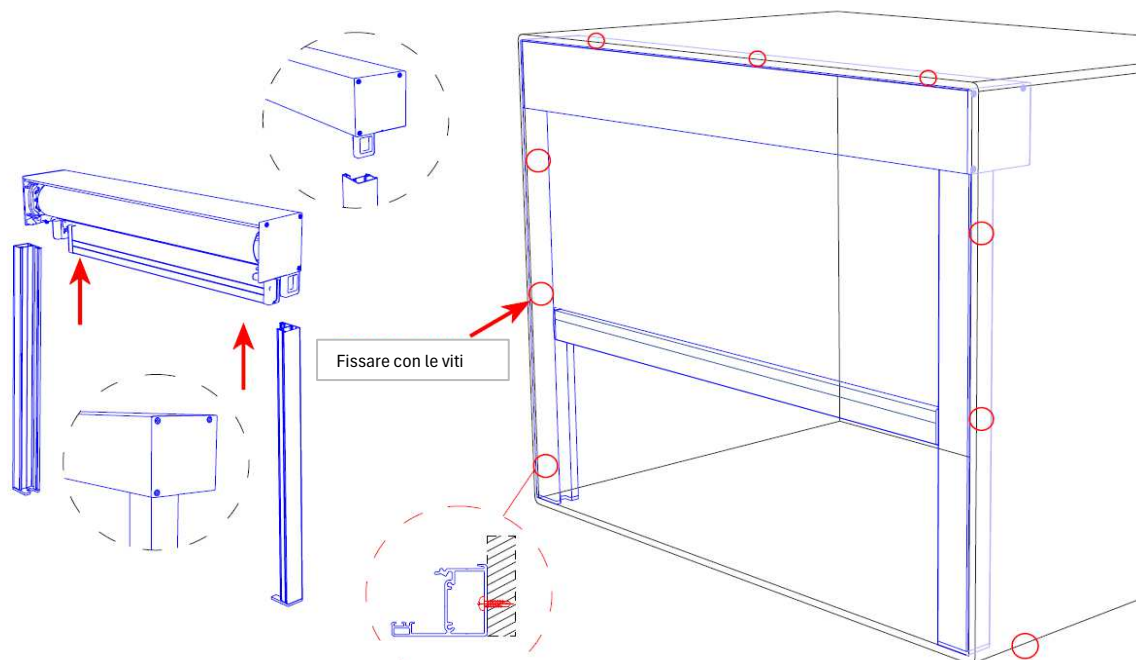


Togliere la Cover della guida e separare la guida dalla striscia di gomma.

Durante l'installazione, generalmente non è necessario rimuovere la cover del cassetto.

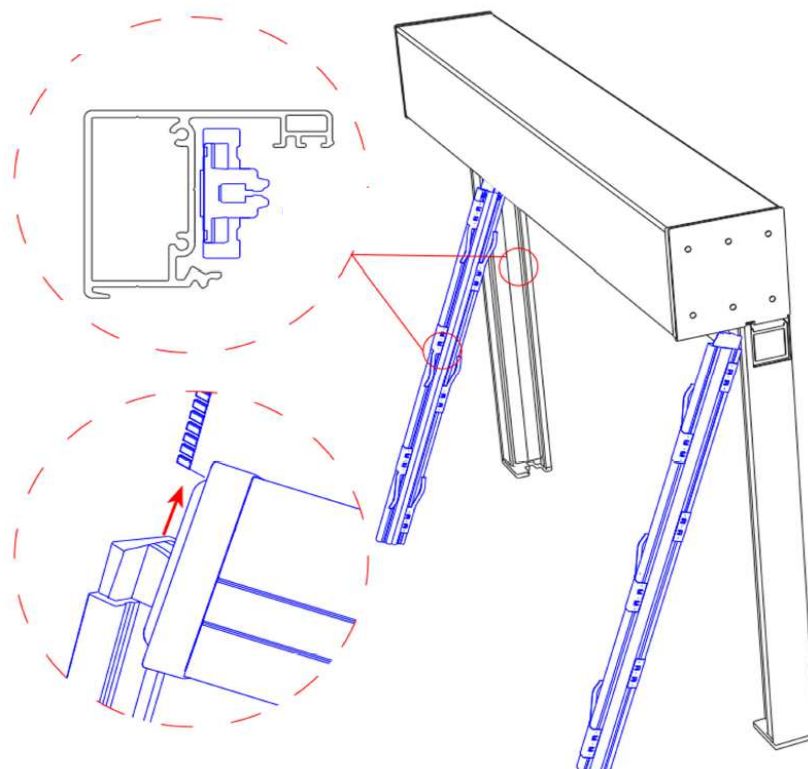
ATTENZIONE: Se si toglie il tessuto, è necessario tenere premuto il motore, nel caso in cui scivoli fuori dal tubo avvolgitore. Se è scivolato fuori, è necessario impostare nuovamente il fine corsa del motore.

2 - FISSAGGIO



Con la struttura appoggiata a terra, unire le guide laterali al cassonetto. Con l'aiuto di altre persone sollevare tutta la struttura e posizionarla fra i due pali della pergola. Fissare con almeno 3 viti autofilettandi (non in dotazione) le guide laterali al palo. Se necessario preforare la guida e il palo.

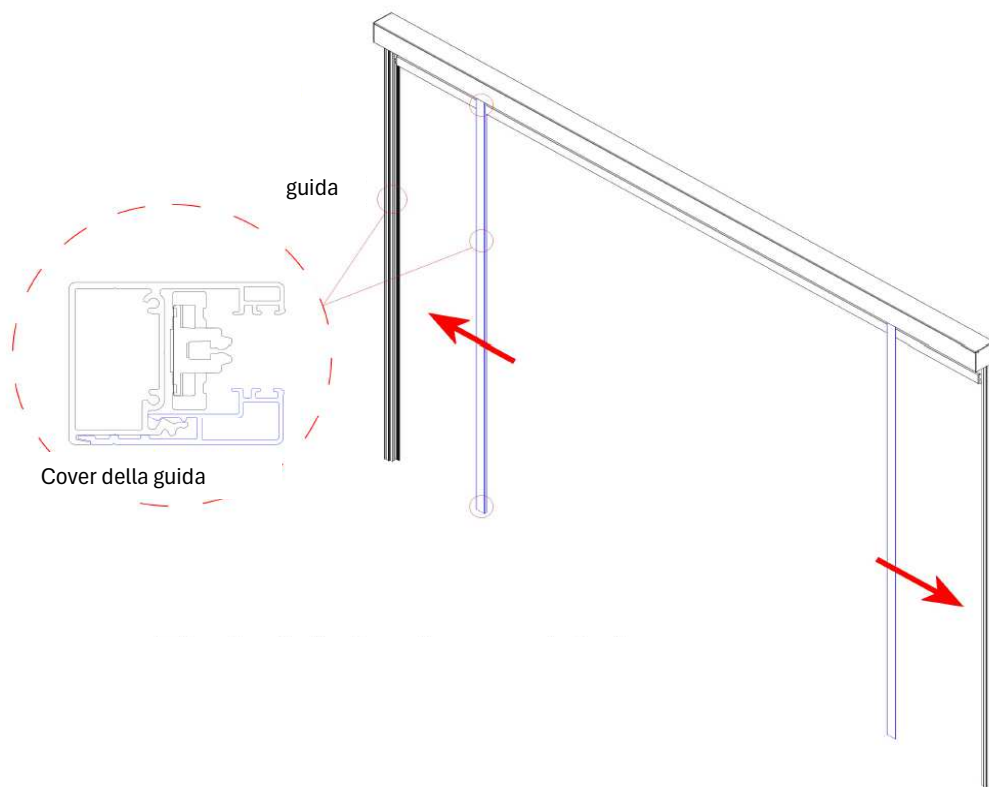
3 - MONTAGGIO GUIDE



Inserire le strisce di plastica nella guida laterale inserendo il tessuto del frangisole nella fessura della guida.

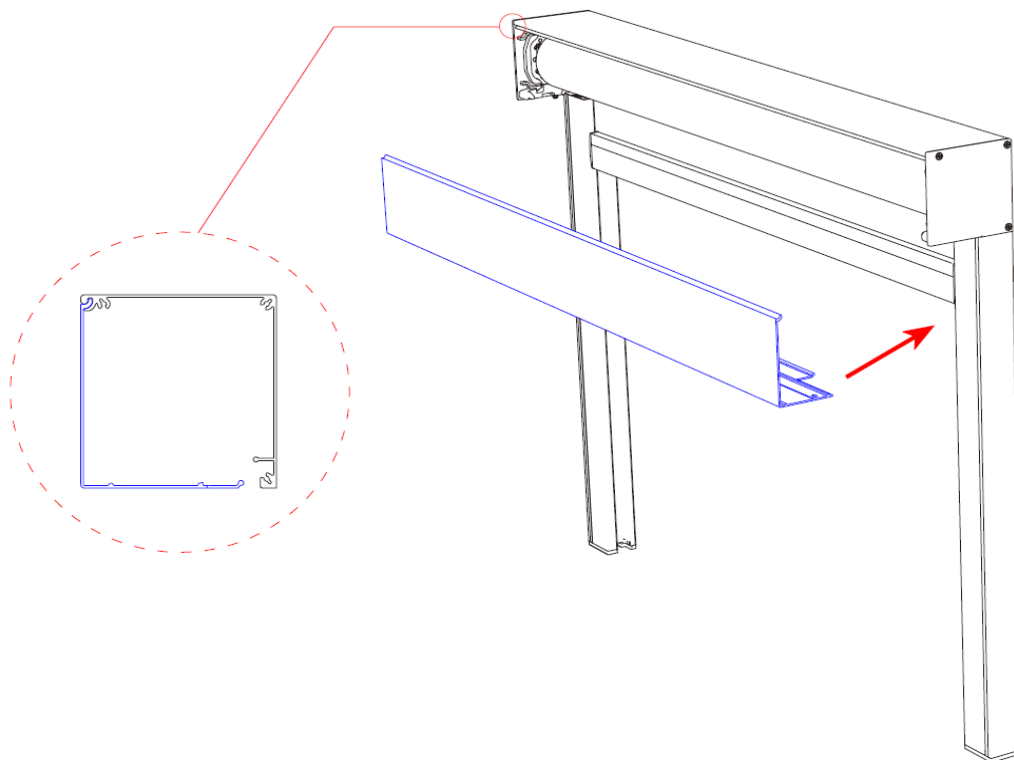
N.B. La cerniera deve essere inserita nella scanalatura della guida della cerniera

4 - MONTAGGIO COVER GUIDE



Installare le cover delle guide come da disegno. L'installazione è completata.

5 - MONTAGGIO COVER CASSONETTO



Posizionare la cover del cassonetto.

6 - CABLAGGIO

DOPO AVERE INSTALLATO IL FRANGISOLE PROCEDERE AL CABLAGGIO DELLA SPINA
E COLLAGARE ALLA RETE ELETTRICA.

Collegamento elettrico

Il collegamento del sistema alla linea di alimentazione elettrica deve essere disposto in modo tale da non creare interferenza con gli spazi di manovra degli utilizzatori.

Predisponete sulla linea di alimentazione elettrica un interruttore differenziale di portata adeguato alle potenze installate.



I lavori di collegamento, controllo e manutenzione ordinaria e/o straordinaria vanno eseguiti in assenza di corrente di rete.

Verificare che l'impianto sia adeguato alla potenza massima assorbita dal sistema, sia nella sezione dei cavi che nella conformità degli stessi alla normativa vigente. **Il collegamento a terra è obbligatorio**; è vietato utilizzare i tubi dell'impianto idrico, di riscaldamento o del gas per il collegamento di terra del sistema.

Il collegamento del prodotto alla rete elettrica deve essere eseguita solo ed esclusivamente da un elettricista professionista o da un tecnico incaricato da GLG Distribuzione [S.r.l.](#)